

<b>TEL:</b> +56 224392000 AX 4677 +56 224392000 AX 4678 +56 224392000 AX 4680 <b>AFS: SCSCYOYX</b>  aischile@dgac.gob.cl www.dgac.gob.cl www.aipchile.gob.cl	<b>CHILE</b> 	<b>SUP</b> <b>AIP-CHILE</b> <b>AFECTA / IT AFFECTS</b>  <b>VOL II</b> <b>S04/2024</b>  <b>FECHA PUBLICACIÓN</b> <b>26 MAR 2024</b>
--	---	--

Dirección General de Aeronáutica Civil  
Departamento Aeródromos y Servicios Aeronáuticos  
Subdepartamento Servicios de Tránsito Aéreo  
Sección AIS/MAP - Oficina Publicaciones AIS  
Dirección Comercial - Postal / Commercial - Postal Address  
San Pablo 8381 - Código Postal 9020558 Pudahuel - Santiago - Chile

**FECHA DE EFECTIVIDAD WEF 18 APR 2024 //**  
EFFECTIVE DATE WEF 18-APR-2024

**AEROPUERTO ARTURO MERINO BENÍTEZ (SCEL),  
DESPLAZAMIENTO DE UMBRAL 17R Y ESTABLECIMIENTO DE  
NUEVO UMBRAL TEMPORAL 18.**  
*ARTURO MERINO BENÍTEZ AIRPORT (SCEL), DISPLACEMENT OF THRESHOLD 17R  
AND ESTABLISHMENT OF NEW TEMPORARY THRESHOLD 18.*

**El presente SUP cancela el SUP S03/2024 de fecha 21 MAR 2024 y modifica:  
identificación de RWY en IAC 21, altitud de cruce de RW18 en tablas de  
codificación, horario DLVRY y agrega RWY LGTS en carta INFO RWY.**

*This SUP cancels SUP S03/2024 dated 21 MAR 2024, and modifies: RWY  
identification in IAC 21, RW18 crossing altitude in coding tables, DLVRY schedule  
and adds RWY LGTS in RWY INFO chart.*

**I. ANTECEDENTES**

Debido a trabajos de construcción y conexión de nuevas calles de rodaje en la pista oeste del aeropuerto SCEL, el THR 17R será temporalmente desplazado en 2.200 m, estableciéndose el nuevo THR 18 temporal, en COORD GEO 33° 23' 30,30"S / 70° 48' 09,50" W. Las demás características físicas de la pista, (ancho, resistencia, etc.) se mantienen vigentes.

**I. BACKGROUND**

*Due to construction work and connection of new taxiways on west runway of SCEL airport, THR 17R will be temporarily displaced by 2,200 m, establishing the new temporary THR 18, at GEO COORD 33° 23' 30.30"S / 70 ° 48' 09.50" W. The other physical characteristics of the runway (width, resistance, etc.) remain in force.*

**II. MATERIA****II. SUBJECT****A.- Distancias declaradas****A.- Declared distances**

RWY	TORA	ASDA	TODA	LDA
18	1600	1600	1600	1600
35L	1600	1600	1600	1600

**B.- Encaminamiento del tránsito IFR****B.- IFR traffic routing****1.- Llegadas (STAR)****1.- Arrivals (STAR)**

Las aeronaves que aproximen a RWY 18, utilizarán las STAR publicadas para RWY 17R.

*Aircraft approaching RWY 18, will use the STARs published for RWY 17R.*

**2.- Aproximaciones (IAP)****2.- Approaches (IAP)**

Se establecen las siguientes nuevas aproximaciones a RWY 18:

*The following new approaches to RWY 18 are established:*

- IAC 19 RNP X RWY 18
- IAC 20 RNP Z RWY 18 (AR)
- IAC 21 RNP T RWY 18 (AR)

- IAC 19 RNP X RWY 18
- IAC 20 RNP Z RWY 18 (AR)
- IAC 21 RNP T RWY 18 (AR)

**3.- Salidas (SID)****3.- Departures (SID)**

Las aeronaves que despeguen desde RWY 18, interceptarán las SIDs establecidas para RWY 17R.

*Aircraft taking off from RWY 18 will intercept the SIDs established for RWY 17R.*

**C.- Cartas y planos****C.- Charts and plans**

Se modifican temporalmente las siguientes cartas y planos:

*The following charts and plans are temporarily modified:*

- INFO RWY
- VAC

- INFO RWY
- VAC

## D.- Nota

La carta SMGCS no ha sido modificada, debido a que las áreas de operaciones LVP tendrán diversos cambios, los cuales se informarán por NOTAM.

## III.- VIGENCIA

La información contenida en el presente SUP AIP, estará vigente a partir del 18 de abril de 2024, estimándose que la utilización de pista 18, comenzará el 29 de abril, lo cual se informará mediante NOTAM.

Se estima que el umbral 18 estará en uso hasta aproximadamente fines de diciembre de 2024.

La normalización del uso de pista 17R, será informado mediante NOTAM

## IV.- ANEXOS

Se adjunta la siguiente información:

- IAC 19 RNP X RWY 18 – Tabla de codificación
- IAC 20 RNP Z RWY 18 (AR) – Tabla de codificación
- IAC 21 RNP T RWY 18 (AR) – Tabla de codificación
- Carta INFO RWY
- Carta VAC
- Lista de coordenadas

## D.- Note

*The SMGCS chart has not been modified, because the LVP operations areas will have various changes, which will be informed by NOTAM.*

## III.- VALIDITY

*The information contained in this AIP SUP, will be valid as of April 18, 2024. It is estimated that the use of runway 18 will begin on April 29, which will be informed through NOTAM.*

*Threshold 18 is estimated to be in use until approximately the end of December 2024.*

*The normalization of the use of runway 17R will be informed through NOTAM.*

## IV.- ANNEXES

*The following information is attached:*

- *IAC 19 RNP X RWY 18 Coding table*
- *IAC 20 RNP Z RWY 18 (AR) Coding table*
- *IAC 21 RNP T RWY 18 (AR) Coding table*
- *INFO RWY Chart*
- *VAC Chart*
- *List of coordinates*

**Dejada en blanco Intencionalmente**  
*Left blank Intentionally*

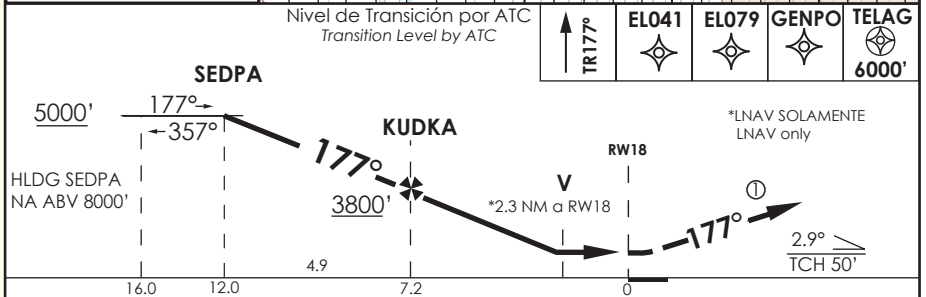
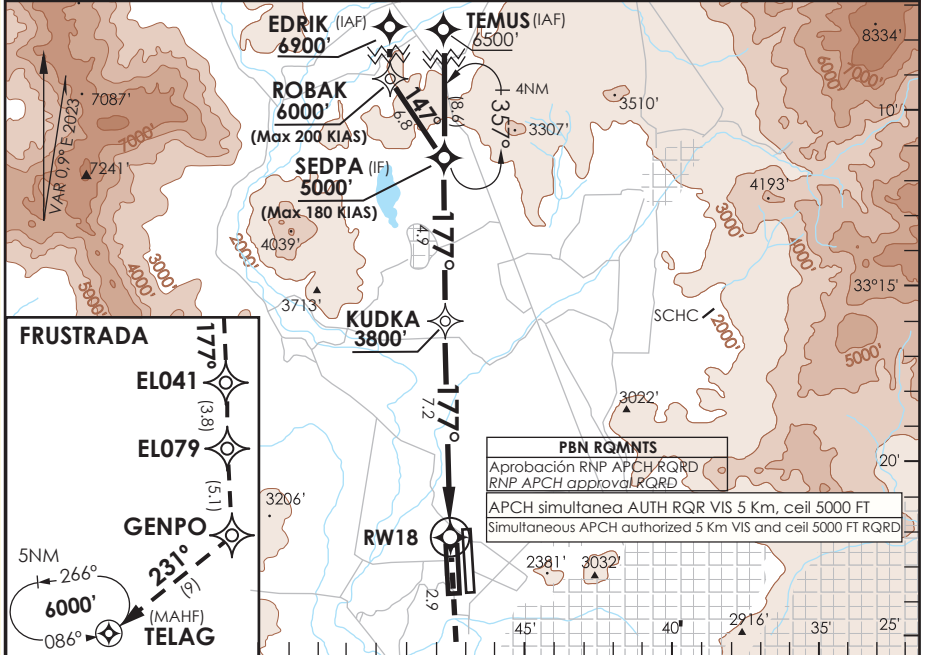
AP. ARTURO MERINO BENITEZ  
**SANTIAGO - CHILE**

SCEL IAC 19  
**RNP X RWY 18**

ATIS 132.1	SANTIAGO RADAR Santiago Radar 119.7/129.7	TORRE SANTIAGO Santiago Tower 118.1/118.35	CONTROL TERRESTRE Ground Control GNDC W 122.5/122.6 GNDC E 122.2/122.6
<b>RNP</b>	FINAL APCH CRS <b>177°</b>	MINM ALT KUDKA <b>3800'</b>	LNAV/VNAV DA(H) <b>1980' (430')</b>
			AD Elev. <b>1555'</b> THR 18 Elev. <b>1550'</b>

APCH FRUSTRADA: Ascenso en TR177° hacia EL041 - EL079 - GENPO - TELAG 6000', ingreso HLDG 086° izquierdo o según autorización ATC. Ⓣ  
 Missed Apch: Climb on TR177° to EL041-EL079-GENPO-TELAG 6000', enter on HLDG 086° left or according to ATC clearance. Ⓣ

MSA 25 NM RW17R



CATEGORÍA	DIRECTO RWY 18 /Straight in RWY 18		CIRCULANDO Circling	ALTN Alternate Minimums
	LNAV/VNAV DA 1980' (430')	LNAV MDA 2320' (770')		
A	2.0 KM	2.0 KM	NA	VER PAG. GEN 2.19 See page GEN 2.19
B				
C				

PROC BARO-VNAV NA BLW -5°C ó ABV 45°C					
Veloc. Terrestre Kts	80	100	120	140	160
Angulo DES 2.9° FPM	410'	513'	616'	718'	821'
MAPt en RW18					

Ⓣ MNM razón ASC APCH Frustrada:  
 330 FT/NM hasta 4000'  
 Missed APCH MNM climb rate: 330 FT/NM to 4000'

**SANTIAGO - CHILE**

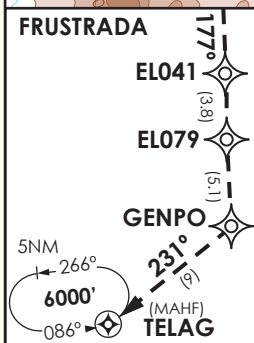
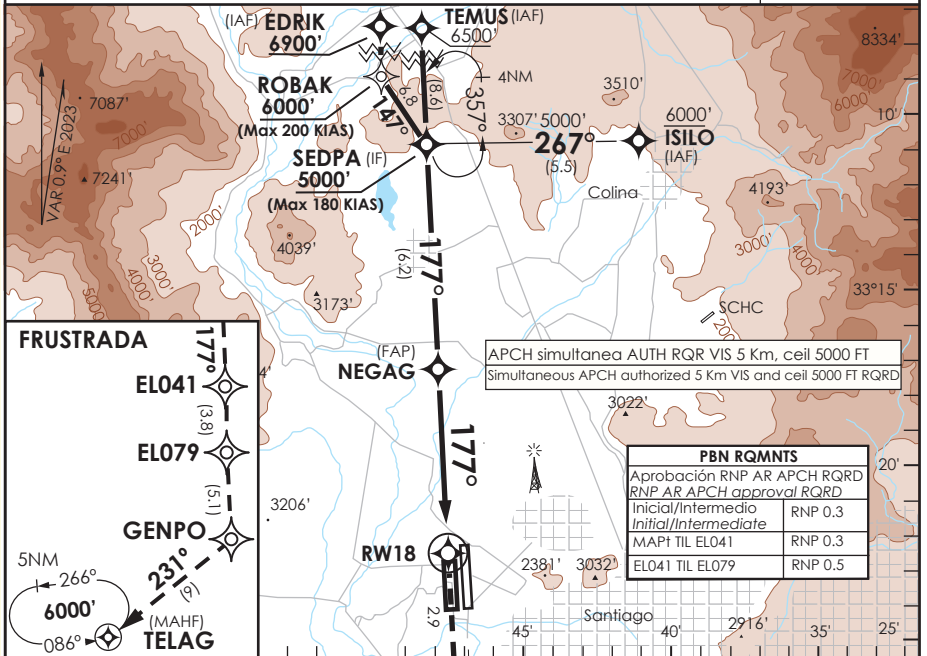
**RNP Z RWY 18 (AR)**

ATIS 132.1	SANTIAGO RADAR Santiago Radar 119.7/129.7	TORRE SANTIAGO Santiago Tower 118.1/118.35	CONTROL TERRESTRE Ground Control GNDC W 122.5/122.6 GNDC E 122.2/122.6
<b>RNP</b>	FINAL APCH CRS <b>177°</b>	MNM ALT NEGAG <b>3400'</b>	DA/H ver mínimos DA/H refer to minimums
			AD Elev. <b>1555'</b> THR 18 Elev. <b>1550'</b>

APCH FRUSTRADA: Ascenso en TR177° hacia EL041 - EL079 - GENPO - TELAG 6000', ingrese HLDG 086° izquierdo o según autorización ATC.  
Missed Apch: Climb on TR177° to EL041 - EL079 - GENPO - TELAG 6000', enter on HLDG 086° left or according to ATC clearance.

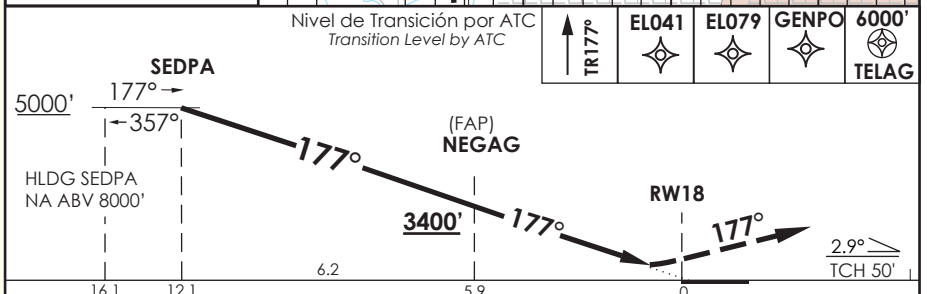
19000 FT

MSA 25 NM RW17R



APCH simultanea AUTH RQR VIS 5 Km, ceil 5000 FT  
Simultaneous APCH authorized 5 Km VIS and ceil 5000 FT RQRD

PBN RQMNTS	
Aprobación RNP AR APCH RQRD	
RNP AR APCH approval RQRD	
Inicial/Intermedio	RNP 0.3
Initial/Intermediate	RNP 0.3
MAPt TIL EL041	RNP 0.3
EL041 TIL EL079	RNP 0.5



CATEGORIA	DIRECTO RWY 18 / Straight in RWY 18		RNP AR RWY 18 SCEL: PROC NA BLW -5°C ó ABV 40°C.			
	RNP 0.15 DA 1840' (290')	RNP 0.3 DA 1890' (340')				
A	1.6 Km	1.6 Km	MNM ALTN RNP 0.3: VER PAG GEN 2.19 See pag 2.19			
B						
C						
Veloc. Terrestre Kts	80	100	120	140	160	RQR AUTORIZACIÓN ESPECIAL PARA ACFT Y CREW SPECIAL ACFT AND AIRCREW AUTHORIZATION RQRD
Angulo DES 2.9° FPM	410'	513'	616'	718'	821'	
MAPt en DA						

DASA / SECCION AS-MAP

# AP. ARTURO MERINO BENITEZ SANTIAGO - CHILE

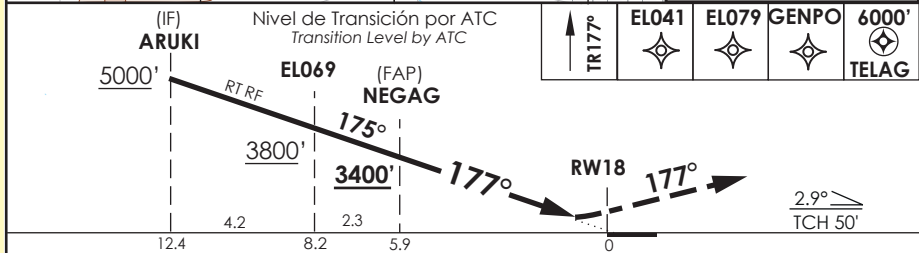
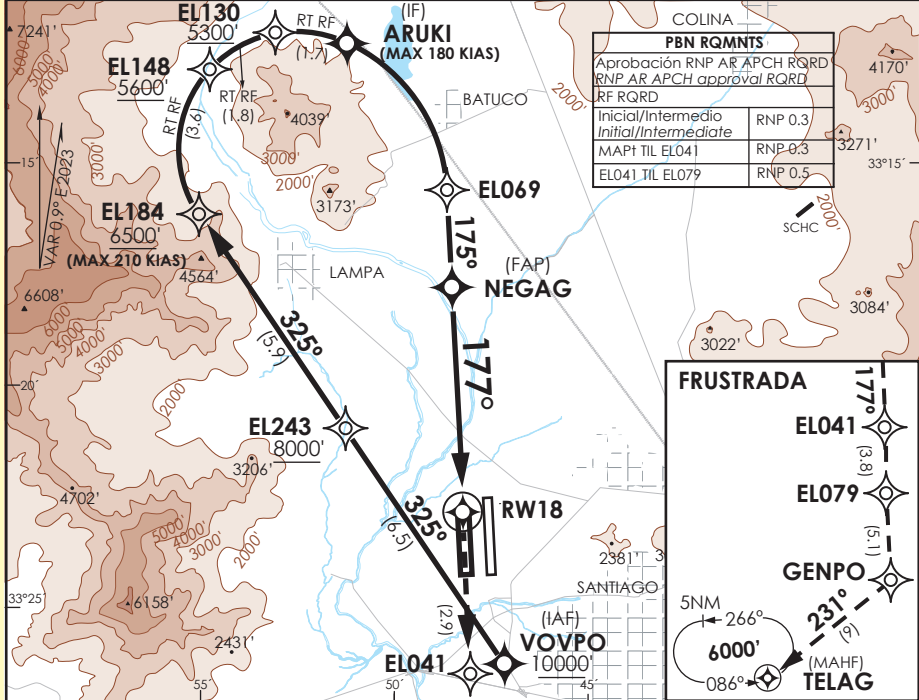
SCEL IAC 21  
RNP T RWY 18 (AR)

ATIS 132.1	SANTIAGO RADAR Santiago Radar 119.7/129.7	TORRE SANTIAGO Santiago Tower 118.1/118.35	CONTROL TERRESTRE Ground Control GNDC W 122.5/122.6 GNDC E 122.2/122.6
---------------	--	---	---

<b>RNP</b>	FINAL APCH CRS <b>177°</b>	MNM ALT NEGAG <b>3400'</b>	DA/H ver mínimos DA/H refer to minimums	AD Elev. <b>1555'</b> THR 18 Elev. <b>1550'</b>	
------------	-------------------------------	-------------------------------	--	--	---

APCH FRUSTRADA: Ascenso en TR177° hacia ELO41- ELO79 - GENPO - TELAG 6000', ingrese HLDG 086° izquierdo o según autorización ATC.  
Missed Apch: Climb on TR177° to ELO41- ELO79 - GENPO - TELAG 6000', enter on HLDG 086° left or according to ATC clearance.

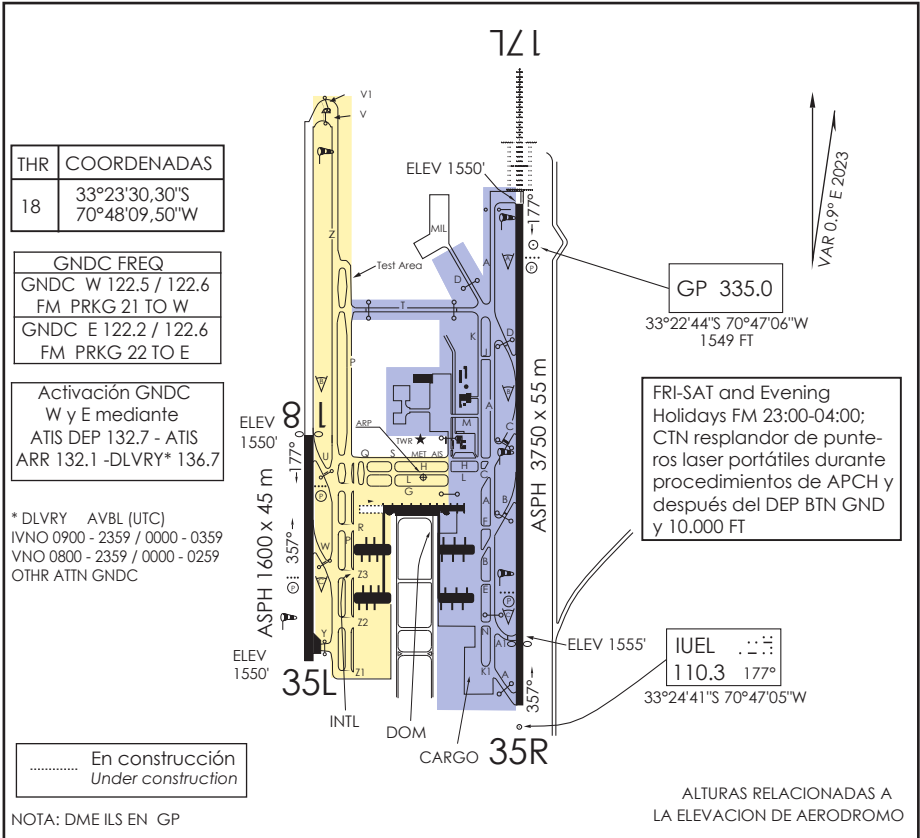
APCH simultanea AUTH RQRD VIS 5 Km, ceil 5000 FT  
Simultaneous APCH authorized 5 Km VIS and ceil 5000 FT RQRD



CAT	DIRECTO RWY 18 / Straight in RWY 18		RNP AR RWY 18 SCEL: PROC NA BLW -5°C ó ABV 40°C.
	RNP 0.15 DA 1840' (290')	RNP 0.3 DA 1890' (340')	
A	1.6 Km	1.6 Km	MNM ALTN RNP 0.3: VER PAG GEN 2.19 See pag 2.19
B			
C			

Veloc. Terrestre Kts	80	100	120	140	160	RQR AUTORIZACIÓN ESPECIAL PARA ACFT Y CREW SPECIAL ACFT AND AIRCREW AUTHORIZATION RQRD
Angulo DES 2.9° FPM	410'	513'	616'	718'	821'	
MAPt en DA						

DASA / SECCION AIS-WAP



THR	COORDENADAS
18	33°23'30,30"S 70°48'09,50"W

GNDC FREQ	
GNDC W	122.5 / 122.6
FM PRKG	21 TO W
GNDC E	122.2 / 122.6
FM PRKG	22 TO E

Activación GNDC  
W y E mediante  
ATIS DEP 132.7 - ATIS  
ARR 132.1 -DLVRY\* 136.7

\* DLVRY AVBL (UTC)  
IVNO 0900 - 2359 / 0000 - 0359  
VNO 0800 - 2359 / 0000 - 0259  
OTHR ATIN GNDC

..... En construcción  
Under construction

FRI-SAT and Evening  
Holidays FM 23:00-04:00;  
CTN resplandor de punte-  
ros laser portátiles durante  
procedimientos de APCH y  
después del DEP BTN GND  
y 10.000 FT

ALTURAS RELACIONADAS A  
LA ELEVACION DE AERODROMO

NOTA: DME ILS EN GP

INFORMACION ADICIONAL DE LA PISTA

PISTA	ILUMINACION	RESISTENCIA	DATOS OPERACION DE PISTA DISPONIBLE				
			TORA	TODA	ASDA	LDA	ANCHO
17 L	ALSF-2 RCLL REDL RTZL REIL (P) 3°	PCN 63/F/B/W/T	3750 m	3750 m	3750 m	3750 m	55 m
35 R	SSALS RCLL REDL REIL (P) 3°		3750 m	3750 m	3750 m	3200 m	55 m
18	REDL WBAR (P) 3°	PCN 115/F/D/W/T	1600 m	1600 m	1600 m	1600 m	45 m
35 L	REDL REIL (P) 3°		1600 m	1600 m	1600 m	1600 m	45 m

SERVICIOS DISPONIBLES

POLICIA INTERNACIONAL  ADUANA  SANIDAD  METEOROLOGIA  S.E.I.

MINIMOS DE DESPEGUE

HORA OPERACIÓN  
CONSULTE GEN 6 AIP-CHILE, Vol II y NOTAM

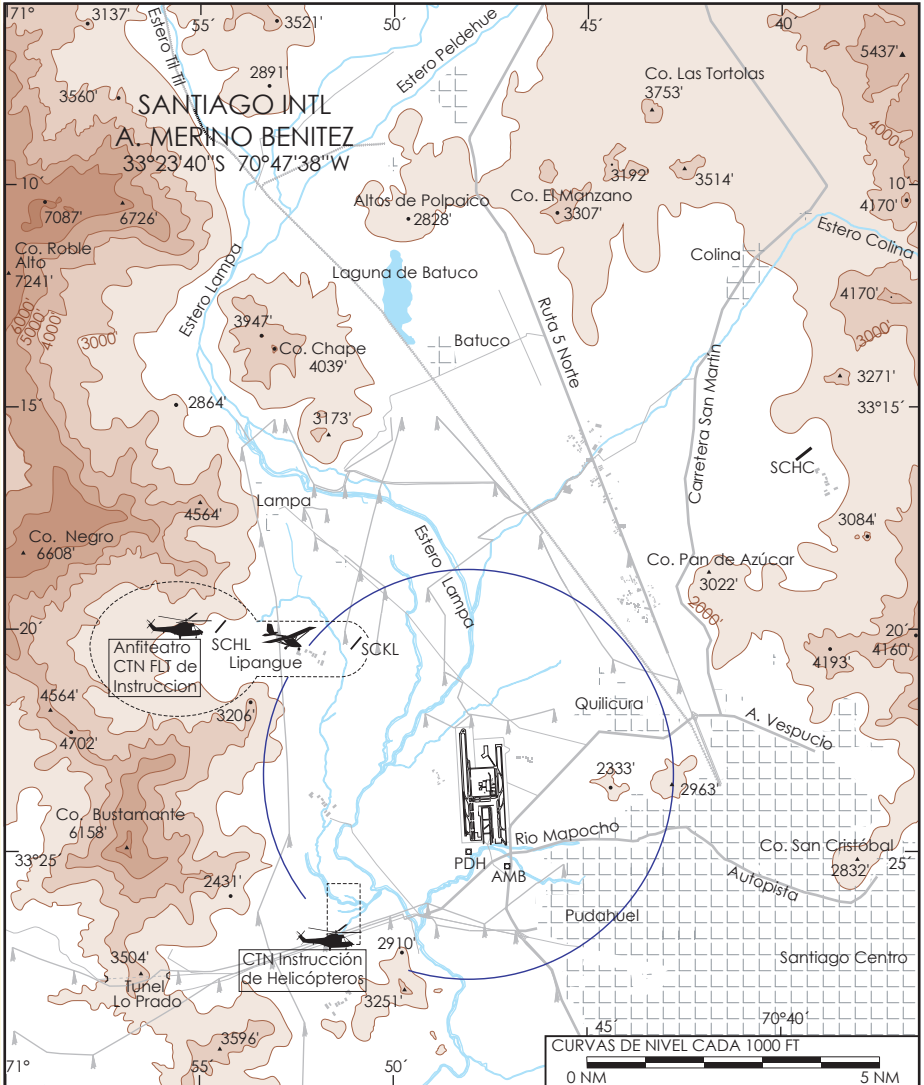
AERONAVES	PISTA			
	17 L	35 R	18	35 L
MONOMOTOR/REACTOR/TURBO	*	*	*	*
BIMOTOR/REACTOR/TURBO	1.6 km*	1.6 km*	1.6 km*	1.6 km*
TRES O MAS MOTOR/REACTOR/TURBO	0.8 km*	0.8 km*	0.8 km*	0.8 km*
SIN ALTERNATIVA POST DESPEGUE	MINIMOS ATERRIZAJE AD. SALIDA		MINIMOS ATERRIZAJE AD. SALIDA	

\* CONSULTE Pag. 2.13 TABLA 2.2

SCEL INFO RWY DGAC SUP S04/2024 18 ABRIL 2024

CAMBIO: THR TEMPO 18 / DLVRY SKED  
Change: TEMPO THR 18 / DLVRY SKED





**ELEVACION AERODROMO**

1555 Ft (474 m)

**RESISTENCIA**

RWY 18/35L: PCN 115 F/D/W/T

RWY 17L/35R: PCN 63 F/B/W/T

**COMUNICACIONES**

SANTIAGO TWR 118.1 MHZ / 118.35 MHZ

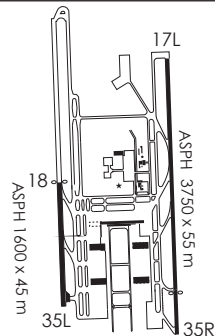
SANTIAGO GNDC W 122.5 / 122.6 MHZ

SANTIAGO GNDC E 122.2 / 122.6 MHZ

SANTIAGO RDR 119.7 MHZ / 129.7 MHZ

ATIS DEP 132.7 MHZ

ATIS ARR 132.1 MHZ



SCEL VAC

D G A C

18 ABRIL 2024

**SANTIAGO / AP ARTURO MERINO BENITEZ - SCEL**  
**LISTA DE COORDENADAS**

PUNTO DE RECORRIDO (WPT)	LATITUD	LONGITUD	PUNTO DE RECORRIDO (WPT)	LATITUD	LONGITUD	PUNTO DE RECORRIDO (WPT)	LATITUD	LONGITUD
RW17L	33°22'33,89" S	70°47'12,15" W	EL041	33°26'24,11" S	70°48'0,21" W	EL401	33°55'51,84" S	70°29'10,81" W
RW17R	33°22'19,02" S	70°48'13,38" W	EL059	33°29'23,25" S	70°43'49,04" W	EL403	33°44'9,12" S	70°43'8,34" W
<b>RW18</b>	<b>33°23'30,30" S</b>	<b>70°48'09,50" W</b>	EL069	33°15'20,1" S	70°48'40,08" W	EL449	32°50'6,98" S	70°31'6,12" W
RW35L	33°24'22,25" S	70°48'06,77" W	EL079	33°30'14,99" S	70°47'47,78" W	EL483	32°35'18,33" S	70°56'30,81" W
RW35R	33°24'17,60" S	70°47'06,57" W	EL099	33°27'53,16" S	70°39'19,08" W	EL500	33°48'42,84" S	70°15'34,32" W
ALBAL	34°11'0" S	69°49'0" W	EL106	33°30'21,93" S	70°54'58,36" W	EL570	32°26'35,28" S	70°43'11,48" W
ANGOD	34°0'52" S	70°55'28" W	EL130	33°11'47,01" S	70°53'19,07" W	EL680	32°36'28,97" S	70°40'40,06" W
ANKES	33°35'38,84" S	70°54'41,74" W	EL134	33°28'24,05" S	70°57'9,3" W	EL681	32°15'22,84" S	70°57'14,94" W
ARUKI	33°12'0,78" S	70°51'20,51" W	EL138	33°24'6,64" S	70°38'33,06" W	EL790	32°7'47,97" S	70°29'36,93" W
ASIMO	31°53'0" S	70°19'0" W	EL148	33°12'37,1" S	70°55'7,29" W	EL991	33°26'44,9" S	70°52'8,54" W
ATTES	33°18'10,85" S	70°47'26,23" W	EL177	33°24'24,81" S	70°59'12,51" W	EL992	33°19'40,02" S	70°46'8,34" W
DABIT	32°15'5,3" S	70°50'6,85" W	EL179	33°31'0" S	71°2'49,82" W	EL993	33°26'48,7" S	70°52'46,15" W
DESIT	33°32'11,21" S	70°46'37,7" W	EL184	33°15'57,41" S	70°55'24,9" W	EL994	33°26'48,57" S	70°52'46,06" W
DILOK	31°56'0" S	70°38'0" W	EL220	33°30'29,41" S	70°48'22,92" W	EL995	33°14'26,76" S	70°52'44,91" W
DONTI	32°57'0" S	71°11'24" W	EL222	33°0'15,69" S	70°49'26,1" W	EL996	33°14'26,76" S	70°52'44,91" W
EDRIK	33°2'41,64" S	70°53'6,69" W	EL239	32°59'29,45" S	70°53'16,61" W	EL997	33°15'37,05" S	70°53'25,57" W
EL001	33°14'26,76" S	70°52'44,91" W	EL243	33°20'52,37" S	70°51'27,27" W	ENPAK	32°55'11,19" S	70°53'29,93" W
EL015	33°25'47,68" S	70°47'1,73" W	EL250	33°49'36,31" S	70°45'33,57" W	EROLO	34°39'2" S	71°24'28" W
EL022	33°26'33,32" S	70°46'59,28" W	EL273	33°25'24,58" S	70°56'2,2" W	ESKUL	33°35'20,59" S	70°46'30,88" W
EL023	33°24'40,14" S	70°48'5,8" W	EL370	33°12'10,11" S	71°5'29,58" W	GELUS	33°54'54" S	71°12'11" W
EL024	33°26'37,91" S	70°47'59,53" W	EL382	33°3'55,47" S	70°53'10,35" W	GENPO	33°35'22,81" S	70°47'31,21" W
EL025	33°26'52,38" S	70°47'58,7" W	EL383	32°45'19,23" S	70°56'8,5" W	GUVOL	32°22'30" S	70°13'30" W
EL035	33°27'52,43" S	70°47'55,47" W	EL400	33°49'5,11" S	70°27'33,95" W	ILKOS	33°15'33,52" S	70°47'34,7" W

**SANTIAGO / AP ARTURO MERINO BENITEZ - SCEL  
LISTA DE COORDENADAS**

<b>PUNTO DE RECORRIDO (WPT)</b>	<b>LATITUD</b>	<b>LONGITUD</b>	<b>PUNTO DE RECORRIDO (WPT)</b>	<b>LATITUD</b>	<b>LONGITUD</b>
ISILO	33°11'18,25" S	70°42'18,95" W	SAFEL	32°49'4,98" S	70°41'58,01" W
ISOVA	33°16'58,94" S	70°48'30,55" W	SEDPA	33°11'27,26" S	70°48'48,2" W
KADAK	33°58'11" S	71°4'28" W	SEKSU	33°28'20,96" S	70°59'9,5" W
KIDAS	33°11'52,31" S	70°48'46,84" W	SIMOK	31°45'6" S	70°51'11" W
KUDKA	33°16'20,51" S	70°48'32,61" W	TABON	32°55'6" S	70°50'14" W
LINER	33°55'32" S	70°45'8" W	TEGEB	33°11'43,64" S	70°47'47,28" W
LOBOX	33°51'54,83" S	70°56'24,83" W	TELAG	33°41'0" S	70°56'0" W
LOLAT	33°32'25,12" S	70°58'30,52" W	TEMUS	33°2'51,84" S	70°49'17,78" W
LOSAN	32°51'8,04" S	70°20'13,99" W	TEPIL	33°30'20,76" S	70°47'47,49" W
MAPOC	33°33'59" S	70°52'47" W	TEPOK	33°12'41,78" S	70°57'41,6" W
MESAL	33°11'33,31" S	70°47'47,55" W	TINGO	32°54'29,4" S	70°41'52,1" W
MORPA	32°35'7,18" S	70°49'23,58" W	UGOLA	32°55'9" S	70°48'40" W
NEBEG	33°48'0" S	69°54'0" W	UKEMU	33°29'18,46" S	70°46'50,39" W
NEGAG	33°17'36,36" S	70°48'28,55" W	UMKAL	32°53'0" S	70°0'0" W
NEGTA	33°13'33,41" S	70°47'41,13" W	VAGOS	33°31'53" S	70°47'42" W
OLMUE	32°52'8" S	71°1'11" W	VISEK	33°43'42" S	70°45'54" W
PARKE	33°27'16" S	70°40'13" W	VOVPO	33°26'15,64" S	70°47'6,19" W
PORMA	33°32'22,39" S	70°44'40,98" W	VUDOG	32°45'8,1" S	70°49'1,83" W
PULKI	33°18'32,02" S	70°41'26,43" W	VULBI	32°18'3,05" S	70°37'0,54" W
PUMAR	33°3'9,76" S	70°48'14,36" W			
RIBLA	32°54'24" S	70°32'23" W			
ROBAK	33°5'41,64" S	70°53'6,69" W			
SABLA	33°18'50" S	71°23'59" W			

## SANTIAGO / AP ARTURO MERINO BENITEZ - SCCL IAC 19

PROCEDIMIENTOS DE APROXIMACIÓN RNP / RNP APPROACH PROCEDURES												
(Esta información complementa a las cartillas publicadas en la AIP Chile VOL II / This information complements the charts published in the AIP Chile VOL II)												
IAC 19 RNP X RWY 18												
NR SERIE	TRANS ID	PATH TERM	PUNTO DE RECORRIDO (WPT)	FO	COURSE/TRACK °M/T	DIST (NM)	TURN	ALTITUD	REST VEL	VPA	TCH	NAV
10		IF	(IF) SEDPA	-	-	-	-	5000 FT+	<b>-180 KIAS</b>	-	-	1
20		TF	(FAF) KUDKA	-	177° (177,44)	4,88	-	<b>3800 FT+</b>	-	-	-	1
30		TF	(MAPt) <b>RW18</b>	Y	177° (177,42)	<b>7,16</b>	-	<b>1600 FT+</b>	-	<b>2,9°</b>	50 FT	0,3
40		TF	EL041	-	177° (177,42)	<b>2,89</b>	-	-	-	-	-	1
50		TF	EL079	-	177° (177,42)	3,84	-	-	-	-	-	1
60		TF	GENPO	-	177° (177,42)	5,13	-	-	-	-	-	1
70		TF	(MAHF) TELAG	Y	231° (231,57)	9,03	RT	6000 FT+	-	-	-	1
80		HM	(MAHF) TELAG	-	086° (086,57)	5	LT	6000 FT+	-	-	-	1
10	EDRIK	IF	(IAF) EDRIK	-	-	-	-	6900 FT+	-	-	-	1
20	EDRIK	TF	ROBAK	-	179° (179,94)	3	-	6000 FT+	<b>-200 KIAS</b>	-	-	1
30	EDRIK	TF	(IF) SEDPA	-	147° (147,84)	6,79	LT	5000 FT+	<b>-180 KIAS</b>	-	-	1
10	TEMUS	IF	(IAF) TEMUS	-	-	-	-	6500 FT+	-	-	-	1
20	TEMUS	TF	(IF) SEDPA	-	176° (177,24)	8,58	-	5000 FT+	<b>-180 KIAS</b>	-	-	1

## SANTIAGO / AP ARTURO MERINO BENITEZ - SCEL IAC 20

PROCEDIMIENTOS DE APROXIMACIÓN RNP / RNP APPROACH PROCEDURES												
(Esta información complementa a las cartillas publicadas en la AIP Chile VOL II / This information complements the charts published in the AIP Chile VOL II)												
IAC 20 RNP Z RWY 18 (AR)												
NR SERIE	TRANS ID	PATH TERM	PUNTO DE RECORRIDO (WPT)	FO	COURSE/TRACK °M/T	DIST (NM)	TURN	ALTITUD	REST VEL	VPA	TCH	NAV
10		IF	(IF) SEDPA	-	-	-	-	5000 FT+	<b>-180 KIAS</b>	-	-	0,3
20		TF	(FAP) NEGAG	-	177° (177,44)	6,15	-	<b>3400 FT+</b>	-	-	-	0,3
30		TF	(MAPt) <b>RW18</b>	Y	177° (177,42)	<b>5,89</b>	-	<b>1600 FT+</b>	-	<b>2,9°</b>	50 FT	0,3/0,15
40		CF	EL041	-	177° (177,42)	<b>2,89</b>	-	-	-	-	-	0,3
50		TF	EL079	-	177° (177,42)	3,84	-	-	-	-	-	0,5
60		TF	GENPO	-	177° (177,42)	5,13	-	-	-	-	-	1
70		TF	(MAHF) TELAG	Y	231° (231,57)	9,03	RT	6000 FT+	-	-	-	1
80		HM	(MAHF) TELAG	-	086° (086,57)	5	LT	6000 FT+	-	-	-	1
10	ISILO	IF	(IAF) ISILO	-	-	-	-	6000 FT+	-	-	-	1
20	ISILO	TF	(IF) SEDPA	-	267° (268,39)	5,45	-	5000 FT+	<b>-180 KIAS</b>	-	-	0,3
10	EDRIK	IF	(IAF) EDRIK	-	-	-	-	6900 FT+	-	-	-	1
20	EDRIK	TF	ROBAK	-	179° (179,94)	3	-	6000 FT+	<b>-200 KIAS</b>	-	-	0,3
30	EDRIK	TF	(IF) SEDPA	-	147° (147,84)	6,79	LT	5000 FT+	<b>-180 KIAS</b>	-	-	0,3
10	TEMUS	IF	(IAF) TEMUS	-	-	-	-	6500 FT+	-	-	-	1
20	TEMUS	TF	(IF) SEDPA	-	176° (177,24)	8,58	-	5000 FT+	<b>-180 KIAS</b>	-	-	0,3

## SANTIAGO / AP ARTURO MERINO BENITEZ - SCCL IAC 21

### PROCEDIMIENTOS DE APROXIMACIÓN RNP / RNP APPROACH PROCEDURES

(Esta información complementa a las cartillas publicadas en la AIP Chile VOL II / This information complements the charts published in the AIP Chile VOL II)

#### IAC 21 RNP T RWY 18 (AR)

NR SERIE	TRANS ID	PATH TERM	PUNTO DE RECORRIDO (WPT)	FO	ARC CENTER	COURSE/TRACK °M/T	DIST (NM)	TURN	ALTITUD	REST VEL	VPA	TCH	NAV
10		IF	(IF) ARUKI	-	-	-	-	-	5000 FT+	<b>-180 KIAS</b>	-	-	0,3
15		RF	EL069	-	EL997	-	4,26	RT	3800 FT+	-	-	-	0,3
20		TF	(FAP) NEGAG	-	-	175° (175,94)	2,27	-	<b>3400 FT+</b>	-	-	-	0,3
30		TF	(MAPt) <b>RW18</b>	Y	-	177° (177,42)	<b>5,89</b>	-	<b>1600 FT+</b>	-	<b>2,9°</b>	50 FT	0,3/0,15
40		CF	EL041	-	-	177° (177,42)	<b>2,89</b>	-	-	-	-	-	0,3
50		TF	EL079	-	-	177° (177,42)	3,84	-	-	-	-	-	0,5
60		TF	GENPO	-	-	177° (177,42)	5,13	-	-	-	-	-	1
70		TF	(MAHF) TELAG	Y	-	231° (231,57)	9,03	RT	6000 FT+	-	-	-	1
80		HM	(MAHF) TELAG	-	-	086° (086,57)	5	LT	6000 FT+	-	-	-	1
10	VOVPO	IF	(IAF) VOVPO	-	-	-	-	-	10000 FT+	-	-	-	1
20	VOVPO	TF	EL243	-	-	325° (325,86)	6,5	-	8000 FT+	-	-	-	0,3
30	VOVPO	TF	EL184	-	-	325° (325,90)	5,92	-	6500 FT+	<b>-210 KIAS</b>	-	-	0,3
40	VOVPO	RF	EL148	-	EL996	-	3,6	RT	5600 FT+	-	-	-	0,3
50	VOVPO	RF	EL130	-	EL995	-	1,8	RT	5300 FT+	-	-	-	0,3
60	VOVPO	RF	(IF) ARUKI	-	EL001	-	1,76	RT	5000 FT+	<b>-180 KIAS</b>	-	-	0,3